



777A

Kotró-rakodó



Motor	Perkins 1104D - 44T
Bruttó teljesítmény	63 kW (84 hp) @ 2,200 rpm
Nettó teljesítmény	67 kW (90 hp) @ 2,200 rpm
Maximális sebesség	38 ± 1 km/h
Szabvány rakodó kanál	1 m ³
Szabvány kotró kanál	0.21 m ³
Üzemi súly	8,028 ± 20 kg

777A

Kotró-rakodó



MOTOR

Kipufogógáz szabvány	Tier 3 / Stage IIIA
Típus	Perkins 1104 - 44T
Bruttó teljesítmény	74.5 Kw (101 hp) @ 2,200 rpm
Nettó teljesítmény	72 Kw (98 hp) @ 2,200 rpm
Max. nyomaték	392 N · m @ 1,400 rpm
Lökettérfogat	4.4 L

ELEKTROMOS RENDSZER

Rendszer feszültség	12 V
Akkumulátor	95 amp - hr

MEGHAJTÁS

Hajtott kerekek száma	2 wd / 4 wd
1. fokozat max. sebessége, előre/hátramenet	5.9 km/h
2. fokozat max. sebessége, előre/hátramenet	10.7 km/h
3. fokozat max. sebessége, előre/hátramenet	20.5 km/h
4. fokozat max. sebessége, előre/hátramenet	36 km/h
Fordulókör sugara külső keréknél	4,225 mm
Fordulókör sugara a kanál külső élénél	5,554 mm

FÉKEK

Üzemi fék típusa	olajhűtéses tárcsás
Üzemi fék hajtása	levegő hidraulikus

ABRONCSOK

Első abroncs méret	14 - 17.5NHS - 14RPTLL - 2B
Hátsó abroncs méret	19.5 L - 24 14PR TL R - 4

HIDRAULIKA

Hidraulikus kör	nyitott
Teljes áramlás	143 L/perc
Biztosító szelep beállított értéke	24 MPa
Szivattyú típusa	tandem fogaskerék szivattyú
Kormányzás típusa	elsőbbségi szelep

ÜZEMI SÚLY

Üzemi súly	8,400 kg
------------	----------

RAKODÓ

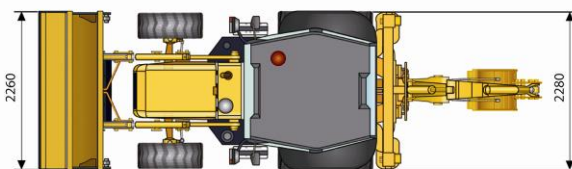
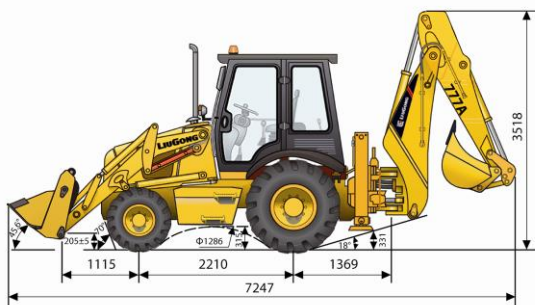
Szabvány kanál típus (ajánlott)	kanál alap térfogata 1 m ³
Szabvány rakott kanál kapacitás ISO (ajánlott)	1 m ³
Szabvány kanál szélesség (ajánlott)	2,260 mm
Emelési teljesítmény max. magasságnál	33.2 kN
Kanál felszakító erő	59.6 kN
Maximális döntési szög legfelső állásban	45°
Döntési magasság maximális szögnél	2,691 mm
Döntési kinyúlás üritéskor legfelső állásban	713 mm
Gém emelési teljesítmény, vég, talajszinten	47.3 kN
Maximális ásási mélység	89 mm

KOTRÓ

Szabvány kanál típus (ajánlott)	alap kanál 0.22 m ³
Szabvány rakott kanál kapacitás ISO (ajánlott)	0.22 m ³
Szabvány kanál szélesség (ajánlott)	762 mm
Maximális ásási mélység	4,440 mm
Csuklócsap kinyúlás talajszinten	5,443 mm
Kanál forgási szöge	182°
Ásóerő a kanálon	58.2 kN
Ásóerő a kanálszáron, szabvány	37.5 kN
Rakodási magasság	3,680 mm
Csuklócsaptól számított kinyúlás	2,130 mm

ÜRTARTALOM

Üzemanyag tartály	130 L
Motor olaj	8 L
Hűtő rendszer	16 L
Hidraulika tartály	130 L
Teljes hidraulika rendszer	170 L
Átviteli és nyomatékváltó	16 L
Tengely, elől	6.9 L
Tengely, hátul	.5 L



Unit: mm

Best Machinery Kft.

2310 Szigetszentmiklós, Csepeli út 15.

Tel: +36 24 525 920

Fax: + 36 24 525 921

www.bestmachinery.hu • info@bestmachinery.hu

A műszaki adatok és a kivitelezés előzetes értesítés nélkül változhatnak. A képen látható berendezés opciós felszerelést is tartalmazhat.