



CLG888 III Homlokrakodó



Motor	Cummins
Bruttó teljesítmény	250 kW (335 hp) @ 2,100 rpm
Nettó teljesítmény	238 kW (319 hp) @ 2,100 rpm
Üzemi súly	30,000 kg
Szabvány kanál térfogat	4.5 m ³
Szabvány felszakító erő	260 kN
Szabvány ürítési magasság	3,300 mm

CLG888 III

Homlokrakodó



MOTOR

Tier	Tier 3 / Stage IIIA
Gyártmány	Cummins
Bruttó teljesítmény	250 kW (335 hp) @ 2,100 rpm
Nettó teljesítmény	238 kW (319 hp) @ 2,100 rpm
Max. nyomaték	1,674 Nm @ 1,200 rpm
Lökettérfogat	10.8 L
Hengerek száma	6
Adagolás	turbo levegő utóhűtővel

SEBESSÉGVÁLTÓ

Sebességváltó típusa	power shift
Sebességváltó beállítás	előtéttengelyes
Nyomatékátalakító	egyszakaszos, három elemből álló
Maximum haladási sebesség, előre menet	35.5 km/h
Maximum haladási sebesség, hátra menet	25.0 km/h
Sebességfokozatok száma, előre menet	4
Sebességfokozatok száma, hátra menet	3

TENGELYEK

Első differenciálmű típusa	önzáró
Hátsó differenciálmű típusa	önzáró
Tengely oszcilláció	±13°

KORMÁNY

Kormány beállítás	csuklós
Max. nyomás	20 Mpa

FÉKEK

Üzemi fék típusa	olajhűtéses, többletárcsás
Üzemi fék működtetése	hidraulikus
Rögzítőfék típusa	automata és manuális, elektronikusan vezérelt
Rögzítőfék működtetése	rugós, hidraulikus felengedés

HIDRAULIKA

Fő szivattyú típusa	forgólapátos
Biztosító szelep beállított értéke	20.7 Mpa
Emelés	7.2 sec
Ürités ideje	N / A
Süllyesztés ideje	N / A
A teljes kör ideje	12.4 sec

RAKODÓ KAR

Billenési terhelés	21,500 kg
Billenési terhelés (teljes fordulat)	18,400 kg
Kanál felszakító erő	260 kN
Maximális döntési szög üritéskor legfelső állásban	45°
Üritési magasság legfelső állásban	3,300 mm
Kinyúlás	1,513 mm
Csuklócsap magassága legfelső állásban	4,490 mm
Maximális ásási mélység	118 mm
Rakodó kanál max. hátradöntési szöge a földön	45°
Rakodó kanál max. hátradöntési szöge hordásnál	49°
Rakodó kanál max. hátradöntési szöge legfelső állásban	63°

KANÁL

Kanál térfogata	4.5 m ³
-----------------	--------------------

MÉRETEK

Hossz leengedett kanállal	9,350 mm
Abronsok feletti szélesség	3,170 mm
Tengelytáv	3,530 mm
Nyomtáv	2,420 mm
Hasmagasság	476 mm
Maximális kormányzási szög egy oldalra	38°
Hátsó terepszög	25°
Fordulókör sugara külső keréknél	6,760 mm
Fordulókör sugara a kerék tengelyénél	6,335 mm
Fordulókör sugara a kanál külső élénél	7,570 mm

ABRONCSOK

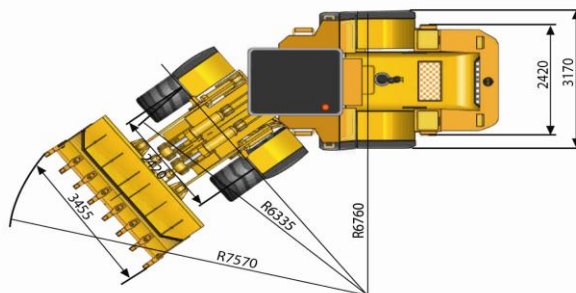
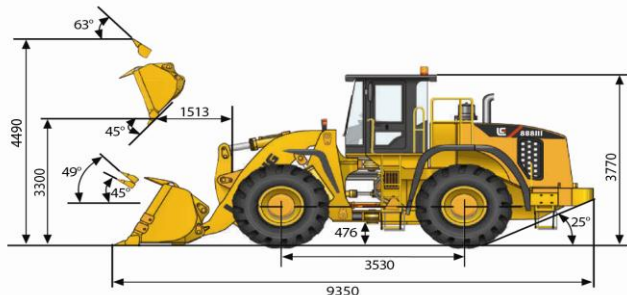
Abronsok méret	29.5 R 25
----------------	-----------

ÜZEMI SÚLY

Üzemi súly	30,000 kg
------------	-----------

ÚRTARTALOM

Üzemanyag tartály	445 L
Motor olaj	33 L
Hűtő rendszer	41L
Hidraulika tartály	250 L
Sebességváltó és nyomatékátalakító	62 L
Tengelyek	65 L



Unit: mm

Best Machinery Kft.

2310 Szigetszentmiklós, Csepeli út 15.

Tel: +36 24 525 920

Fax: + 36 24 525 921

www.bestmachinery.hu • info@bestmachinery.hu

A műszaki adatok és a kivitelezés előzetes értesítés nélkül változhatnak. A képen látható berendezés opcionális felszerelést is tartalmazhat.